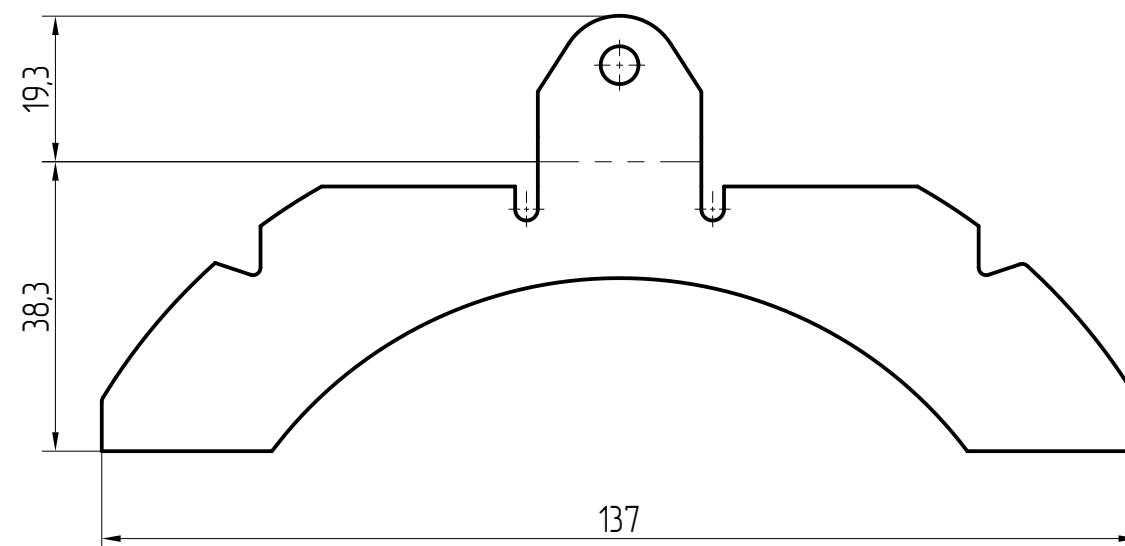


Abwicklung



BL4 DIN EN 10029 S235JR

-0,2

+0,2

unbemaßte Kanten nach DIN ISO 13715

Projektion

Allgemeintoleranzen

spanend  
spanlos

ISO 2768 -m  
-c

alle ø

√ Ra 25

3			
2			
1			
Nr.	Änderungen bzw. Ergänzungen	Datum	Name
<div><div></div><div>Minimast DAB + Taster</div><div>Schweißgruppe Mast</div><div>Halteblech</div></div>		Ersteller: DB InfraGO AG / Personenbahnhöfe I.IPM bzw. I.IPF Europaplatz 1, 10557 Berlin	
Maßstab: 1:1		gemäß Typenstatik 2025	
		Tk r z	1104
		Ausgabe vom: 16.01.2025	
		Ersatz für: -	